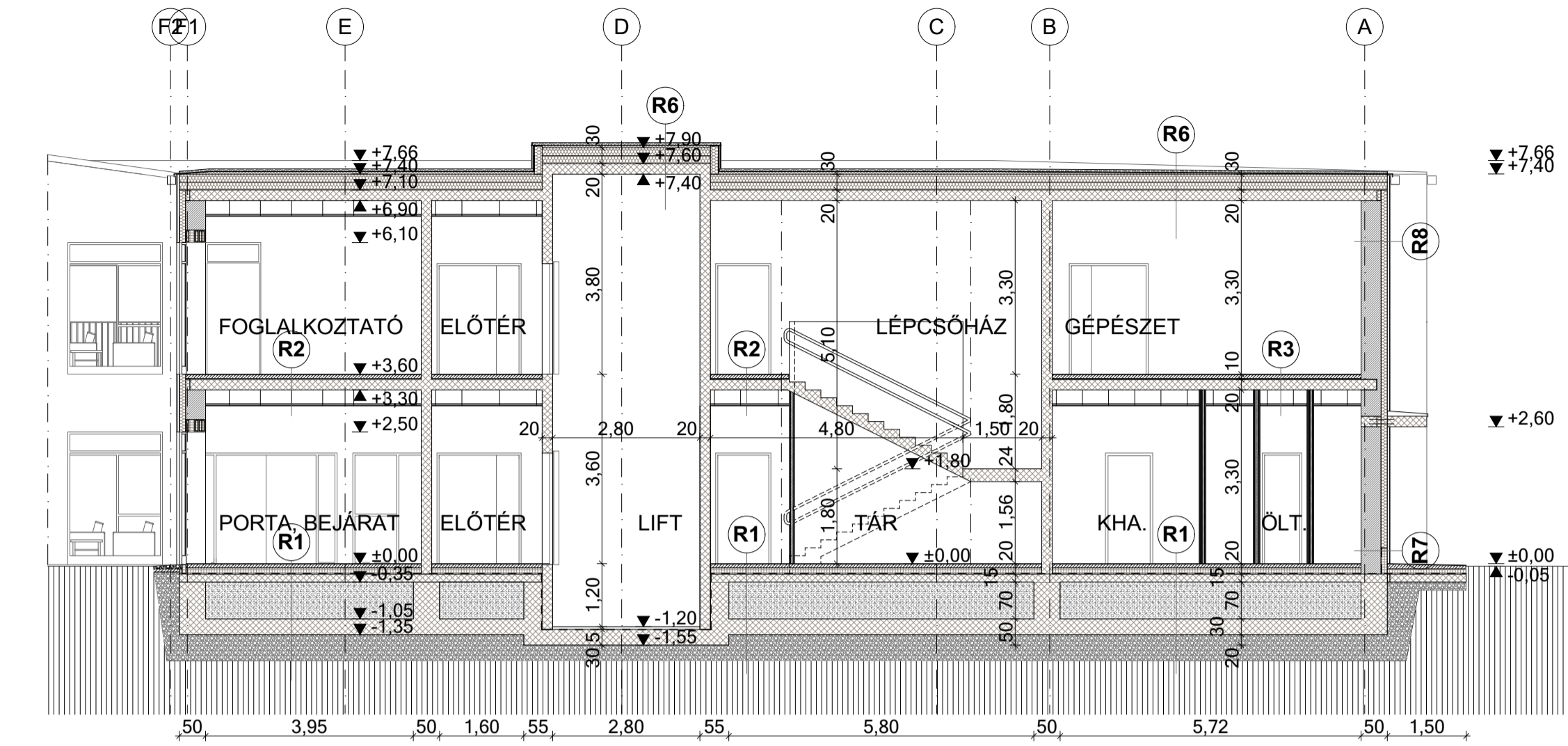


Homlokzati anyagok

- | | | |
|---|---|---|
| 1 SZÁLCEMENT HOMLOKZATBURKOLAT
Swisspearl anyagában színezett lap barnásszürke és homoksárga, mögötte légrés
alsó felső kiszellőztetéssel rm. acél tartóvázsal és közetgyapot hőszigeteléssel | 3 ACÉL TELELAPOS AJTÓ, HÖRMANN - barnásszürke | 7 SZÁLCEMENT BURKOLATÚ ELTETŐ |
| 2 SCHÜCO HŐHÍDMENTES NYÍLÁSZÁRÓK - törtfehér | 4 LINDAB BÁDOGOS RENDSZEREK - szürke | 8 VÉKONYVAKOLAT HOMLOKZATFELÜLET közetgyapot hőszigetelésen - törtfehér |
| | 5 ACÉL PÁLCAKORLÁT - homoksárga | 9 SZÁLCEMENT LAMELLÁZAT |
| | 6 KERET NÉLKÜLI ÜVEGELEMEK | 10 ACÉL LAMELLÁS TETŐRÁCSOZAT - törtfehér |



R1 5 mm műgyanta burkolat 7 cm szálerősítésű aljzatbeton 1 rtg. PE technológiai fólia 2*6 cm ATN 150 táblás hőszigetelés áttapolással 1 rtg. modifikált bitumenes talajnedvesség elleni szigetelés 15 cm hálósalt aljzatbeton 70 cm alapgerendák, közte tömörített homokos kavics ágyazat 30 cm monolit vasbeton lemezalap statika szerint 60-120 cm tömörített homokos kavics talajcserestatika szerint Trg97% 1 rtg. geotextília, tömörített altalaj	R2 5 mm műgyanta burkolat / ragasztott linóleum 7 cm szálerősítésű aljzatbeton 1 rtg. PE technológiai fólia 1 rtg. ATN 150 táblás hőszigetelés áttapolással 20 cm monolit vasbeton födémlemez statika szerint 5 cm függesztett gipszkarton burkolat glettelés, festés	R3 1 cm ragasztott lapburkolat (60/30) 1 rtg. vizesblokkban kent használati víz elleni szig. 7 cm szálerősítésű aljzatbeton 1 rtg. PE technológiai fólia 2 cm ATN 150 táblás hőszigetelés áttapolással 20 cm monolit vasbeton födémlemez statika szerint 30 cm álmennyezeti tér 5 cm függesztett gipszkarton burkolat glettelés, festés	R4 5 mm műgyanta burkolat fagyálló, csúszásmentes 1 rtg. kent csapadékvíz elleni szigetelés 6-9 cm szálerősítésű aljzatbeton lejtésben 20 cm monolit vasbeton födémlemez statika szerint 30 cm álmennyezeti tér 5 cm függesztett szálcement burkolat	R5 5 mm műgyanta burkolat fagyálló, csúszásmentes 1 rtg. kent csapadékvíz elleni szigetelés 6-9 cm szálerősítésű aljzatbeton lejtésben 8 cm ATN 150 táblás hőszigetelés 1 rtg. modifikált bitumenes vatg. lemez talajnedvesség szig. 15 cm hálósalt aljzatbeton 70 cm alapgerendák, közte tömörített homokos kavics ágyazat 30 cm monolit vasbeton lemezalap statika szerint 30 cm tömörített homokos kavics talajcserestatika szerint Trg95% 1 rtg. geotextília, tömörített altalaj	R6 5 cm mosott kavics terrítés 5 mm pvc csapadékszigetelés teljes felületen ragasztva, dübelezve 1 rtg. alátétfólia 0-21 cm Rockwool lapostetőszigetelés lejtésképzés 2*15 cm Rockwool lapostetőszigetelés átfedésben fektetve dübelezve 20 cm monolit vasbeton födémlemez statika szerint 30 cm álmennyezeti tér 5 cm függesztett gipszkarton burkolat glettelés, festés	R7 8 mm szálcement burkolat acél tartóvázon 5 cm kiszellőztetett légrés 2*6 cm dübelezett XPS grafit táblás hőszigetelés áttapolással 38 cm PTH Klíma téglafal 5 mm beltéri vékonyvakolat glettelés, festés	R8 8 mm szálcement burkolat acél tartóvázon 5 cm kiszellőztetett légrés 2*6 cm dübelezett Rockwool szálal hőszigetelés áttapolással 38 cm PTH Klíma téglafal 5 mm beltéri vékonyvakolat glettelés, festés
---	---	---	---	---	---	--	--

MEGJEGYZÉSEK

- A méretek a helyszínen ellenőrizendő!
- Mértékadó talajvízszint: terepszint alatt átlag 6 m

referenciaszint: +0,00 = 154,00 mBf

ÉPÍTETŐ: Budapest Főváros XVI. kerületi Önkormányzat
H-1163 Budapest, Havashalom utca 43.

GENERÁLTERVEZŐ: ekho építész műterem kft.
1118 Budapesti, Zólyomi út 18/b.

ÉPÍTÉSZET: Emődi-Kiss Tamás É1 01-3724

TARTÓSZERKEZET	ZÖLDFELÜLET
Szabó Zoltán	Horváth Gyöngyvér
TECHNOLÓGIA	ÉPÜLETGÉPÉSZET
Straub Ágnes - Szigmavill	Rosza Csaba - Geroterv Kft.
TÜZVÉDELEM	ÚT-PARKOLÓ
Karácson Tibor, Szabó Károly	Ótvös Zsuzsanna
AUTOMATA ÖLTÖBERENDEZÉS	KÖZMŰ
Balogh Richárd Pyrosim Kft.	Biró Attila - Késztervező
FELVONÓ	ÉPÜLETVILLAMOSÁG
Déri László	Szelik Zsolt - Planet Kft.
GEOTECHNIKA	GEODÉZIA
Morvai Zoltán - Mélyépítő Labor	Szuromi Balázs

ÉPÍTKEZÉS: Kertvárosi Idősek Otthona és Községi Központja
1164 Budapest, XVI. kerület Csobaj utca

HRSZ.: 117576/1

TERVFAJTA: ENGEDÉLYEZÉSI TERV

RAJZ NEVE: C-C ÉS D-D METSZET

DÁTUM: 2021.04.15.

LÉPTÉK: 1:100

RAJZSZÁM: E-07

SAKÁG: ÉPÍTÉSZET

A tervdokumentáció a Ptk.-ban szabályozottak szerint a törvény védelme alatt áll, felhasználásának kövét és terjedelmét a tervezési-vállalkozási szerződés határozza meg.